

Návod pre nastavenie elektromagnetickej brzdy ELB 06.XXX.Y.0

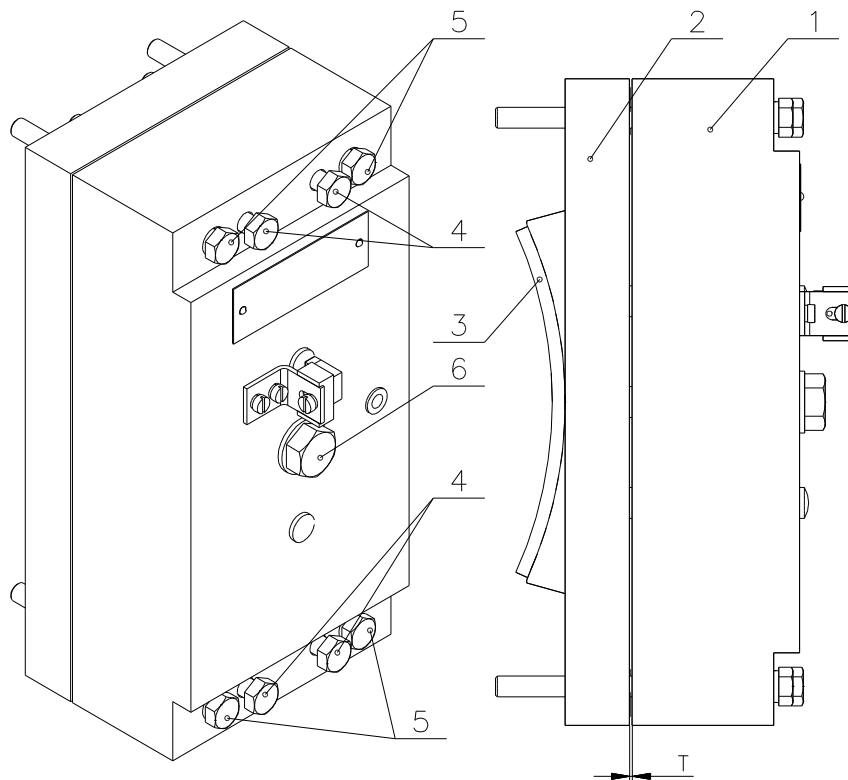
Tento návod je určený pre nastavenie elektromagnetickej brzdy ELB 06.XXX.Y.0 kde

- XXX je priemer brzdového kolesa pre ktorý je brzda určená (napr. 240,320,...)
- Y je kód pre napájacie napätie (1 je 200V, 2 je 24V, 4 je 48V)

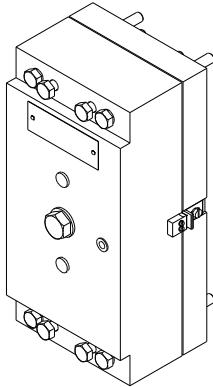
1. Nastavenie elektromagnetickej brzdy

Brzdu pripevníme k držiakom pomocou skrutiek 5. Brzdové obloženie 3 dosadne na brzdové koleso. Odstránime skrutku 6, ktorá slúži na prepravu (v prípade servisných prác na pohone je možné použiť skrutku 6 na mechanické odbrzdenie brzdy). Pomocou špáromierky (plech o predpísanej hrúbke) nastavíme vzduchovú medzeru $T=0,5\text{mm}$ medzi kotvou 2 a telesom 1. Skrutkami 5 dotiahujeme teleso 1 ku kotve 2 až kým nebude medzi nimi vzduchová medzera vymedzená len špáromierkou. Po nastavení vzduchovej medzery skrutkami 4 zaistíme polohu telesa a znova skontrolujeme vzduchovú medzeru. Pokiaľ sa nám vzduchová medzera dotiahnutím skrutiek 4 veľmi zmenila, uvoľníme ich a znovu nastavíme pomocou skrutiek 5 vzduchovú medzeru a zaistíme skrutkami 4. Ak kotva pri odbrzdovaní dopadne na teleso na dvakrát, je potrebné po uvoľnení skrutiek 4 jemne dotiahnuť skrutky 5 na opačnej strane ako bol prvý dopad kotvy na teleso. Nastavenú brzdu zaistíme opätovným pritiahnutím skrutiek 4. Pri nastavovaní vzduchovej medzery, dbáme o jej rovnaké nastavenie kontrolou v každom rohu elektromagnetu.

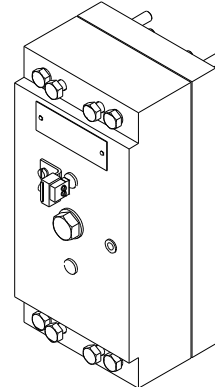
POZOR: Skrutka 6 nesmie byť počas prevádzky na brzde! Môže dôjsť k znefunkčneniu brzdy.



2. Nastavenie mikrosplínača



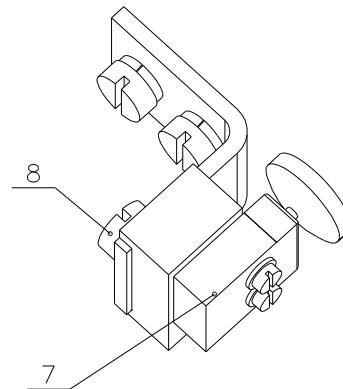
Brzda so spínačom na bočnej strane telesa.



Brzda so spínačom na prednej strane telesa.

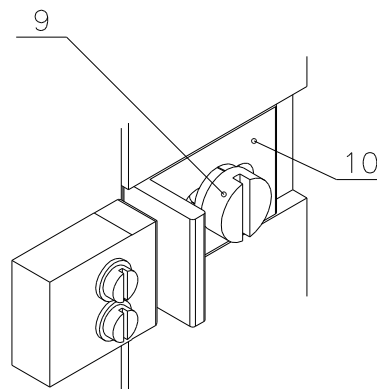
Brzda so spínačom na prednej strane telesa.

Skrutku 8 uvoľníme a posúvaním spínača 6 nastavíme správnu polohu tak, aby spínač signalizoval polohu kotvy, či je brzda odbrzdená, alebo zabrzdená.



Brzda so spínačom na bočnej strane telesa.

Skrutku 9 uvoľníme a posúvaním dorazu spínača 10 nastavíme správnu polohu tak, aby spínač signalizoval polohu kotvy, či je brzda odbrzdená, alebo zabrzdená.



POZOR: Pri každom nastavení vzduchovej medzery medzi telesom a kotvou elektromagnetu je potrebné prekontrolovať správnu funkciu spínača a v prípade potreby znova nastaviť.